

ACCESO A LA INTRANET

IES Los Montes - Colmenar



SEGUIMIENTO ACADÉMICO SEMANAL

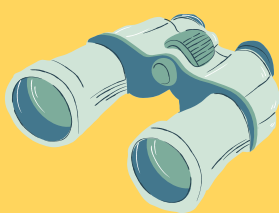
IMPORTANCIA DE LA COMUNICACIÓN PROFESORES – ALUMNOS – FAMILIAS

Durante el confinamiento es fundamental una información precisa y constante sobre la evolución académica de los alumnos y alumnas



INFORME DE SEGUIMIENTO

**DISPONIBLE
CADA MARTES**



SEMANTAL

Accesible para el alumnado y para la familia a través de la web www.ieslosmontes.es

ACCESO → **ieslosmontes.es**

Visita el acceso para alumnos y familias de la intranet y pincha en el botón REGISTRO.

Registro

INTRANET Y
PASEN

Acceso para familias a los servicios de seguimiento educativo del IES Los Montes y de la Junta de Andalucía.



FAMILIAS

DNI / NIE

(hay que incluir la letra en mayúscula)

Código de acceso

Su hijo/a tiene que facilitarle este código que hemos publicado en Classroom

Email

Su email personal

Contraseña

Debe cumplir unas normas

INFORMACIÓN DEL ALUMNADO. Registro
IES Los Montes

34457786R

E9b3zGNV

tudireccion@correo.com

tudireccion@correo.com

Enviar

Por favor, introduzca una contraseña válida. La clave debe cumplir las siguientes condiciones: Tener al menos una longitud de 8 caracteres y un máximo de 12. Contener al menos una letra, un número y un signo de puntuación o un símbolo. Los símbolos aceptados son ! # \$ % () * , - . _ Las letras acentuadas y las eñes no están admitidas.



Aceptar

PEPE TORREBLANCA

pepe@ieslosmontes.es

Para cualquier consulta o duda sobre el acceso